



CÂMARA MUNICIPAL DE FORTALEZA
Gabinete Vereador Germano He-man

INDICAÇÃO Nº

0696/2022

Autoriza ao Chefe do Poder Executivo Municipal, instalar uma estação de bicicletas compartilhadas do Sistema Bicicletar, em frente ao CRAS Vila União, no Bairro Vila União.

EXMO. SR. PRESIDENTE DA CÂMARA MUNICIPAL DE FORTALEZA

O Vereador abaixo-assinado, no uso de suas atribuições legais e na forma regimental vem, mui respeitosamente, submeter ao Plenário desta Augusta Casa Legislativa, a indicação em epígrafe. Certo da ciência de seus pares, peço que, depois de aprovado em Plenário, a Indicação seja encaminhada ao Poder Executivo Municipal, observadas às prescrições, a fim de que, após sua apreciação, seja executada.

DEPARTAMENTO LEGISLATIVO DA CÂMARA MUNICIPAL DE FORTALEZA,
EM _____ DE _____ DE 2022.


Germano He-man
Vereador PMB na C.M.F.

DEPTO. LEGISLATIVO	
RECEBIDO	
09 JUN 2022	
11	: 36 Min
Daulo	
Servidor	



CÂMARA MUNICIPAL DE FORTALEZA
Gabinete Vereador Germano He-man

INDICAÇÃO Nº 0696 / 2022

PROJETO DE LEI Nº

Autoriza ao Chefe do Poder Executivo Municipal, instalar uma estação de bicicletas compartilhadas do Sistema Bicicletar em frente ao CRAS Vila União, no Bairro Vila União.

A CÂMARA MUNICIPAL DE FORTALEZA APROVA:

Art. 1º - Fica o Poder Executivo Municipal autorizado a instalar uma Estação de bicicletas compartilhadas do Sistema Bicicletar em frente ao CRAS Vila União, no Bairro Vila União.

Art. 2º - As despesas decorrentes da execução desta Lei ocorrerão por conta das dotações orçamentárias próprias, suplementadas, se necessário.

Art. 3º - Esta lei entra em vigor na data de sua publicação, revogadas as disposições em contrário.

DEPARTAMENTO LEGISLATIVO DA CÂMARA MUNICIPAL DE FORTALEZA, EM
_____ DE _____ DE 2022.


Germano He-man
Vereador PMB na C.M.F.

DEPTO. LEGISLATIVO	
RECEBIDO	
09 JUN 2022	
11	: 36 Min
Dawle	
Servidor	



CÂMARA MUNICIPAL DE FORTALEZA
Gabinete Vereador Germano He-man


JUSTIFICATIVA

O programa das bicicletas compartilhadas do bicicletar tem como ponto estratégico, distribuir estações para que os cidadãos e cidadãs tenham bicicletas disponíveis para fazerem seus trajetos.

Assim sendo, a presente proposição que ora envio à apreciação desta augusta Casa Legislativa, visa incentivar a cultura de um meio de transporte barato, sustentável e saudável, não poluente. Permitindo que a população dos bairros mais periféricos de Fortaleza, possam utilizar-se deste transporte.

Portanto, esperamos dos nobres vereadores a aprovação do Projeto Indicativo ora apresentado.

Segue croqui em anexo.

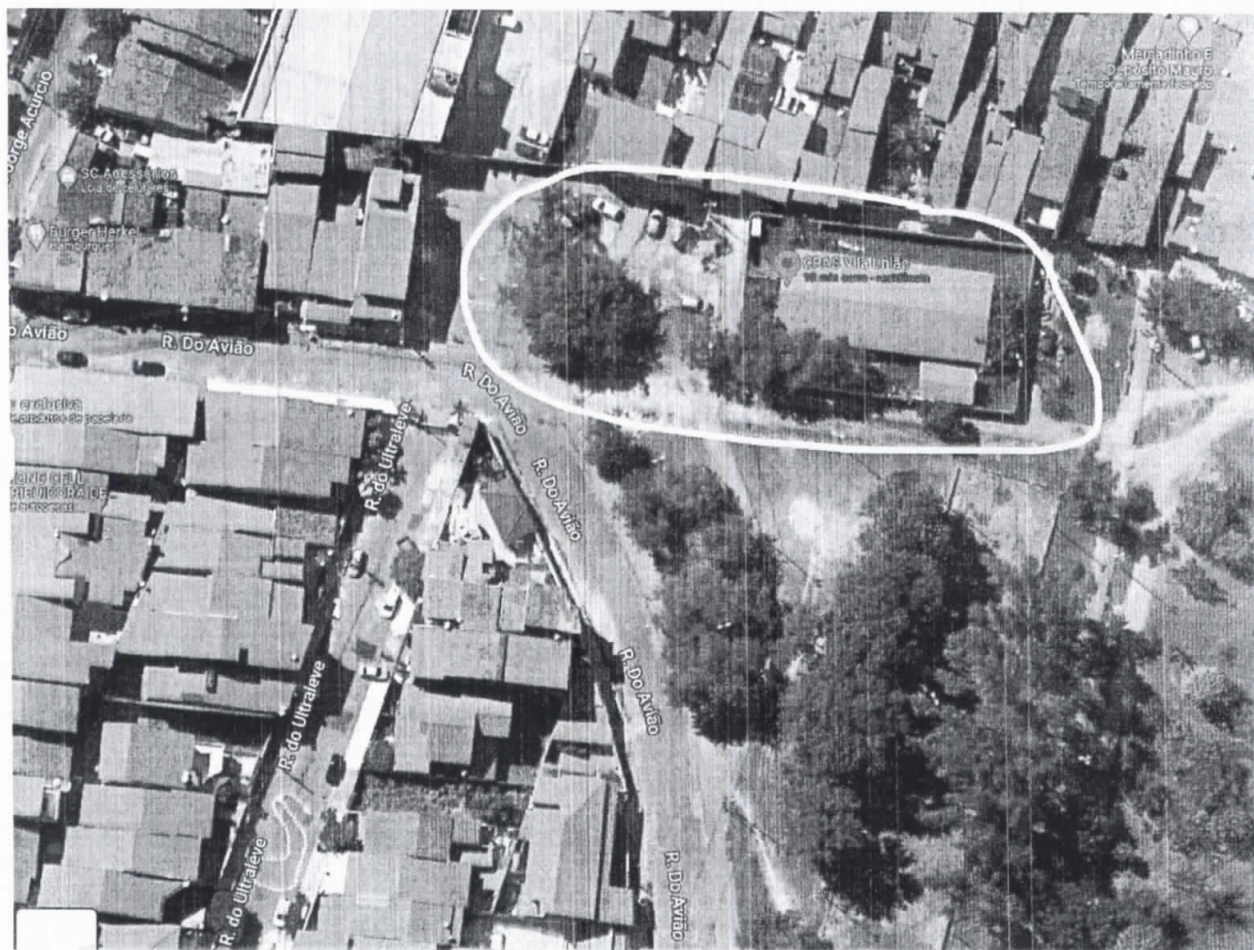



Germano He-man
Vereador PMB na C.M.F.



CÂMARA MUNICIPAL DE FORTALEZA
Gabinete Vereador Germano He-man

Bicicletar em frente ao CRAS Vila União, no Bairro Vila União




Germano He-man
Vereador PMB na C.M.F.

Rua Dr.Thompson Bulcão, 870 – Bairro Engenheiro Luciano Cavalcante
Fone: 3444-8371 Caixa Postal 2671 - CEP: 60810-460, Fortaleza-CE