



**CÂMARA MUNICIPAL DE FORTALEZA
GABINETE DA VEREADORA ANA ARACAPÉ**

INDICAÇÃO Nº


0129/2022-

*"INDICA A REFORMA DE PRAÇA
LOCALIZADA ENTRE AS RUAS TRINDADE
E SAGRADA FAMÍLIA, SITUADAS NO
BAIRRO AEROLÂNDIA, NA FORMA QUE
INDICA."*

EXMº SR. PRESIDENTE DA CÂMARA MUNICIPAL DE FORTALEZA

A Vereadora signatária, no uso de suas atribuições legais e constitucionais e na forma regimental, vem mui respeitosamente submeter à apreciação de V. Exª. e, desta augusta casa, a Indicação em epígrafe, a qual depois de aprovada será enviada ao Poder Executivo para que retorne em forma de mensagem.

**DEPARTAMENTO LEGISLATIVO DA CÂMARA MUNICIPAL DE FORTALEZA,
EM ____ DE FEVEREIRO DE 2022.**


ANA ARACAPÉ
Vereadora do PL

DEPTO. LEGISLATIVO
RECEBIDO
16 FEV 2022
10:55 Min

Servidor

Rua Thompson Bulcão, 830 – Luciano Cavalcante

CEP- 60810-460 - Fone: (85) 3444.8363

www.cmfor.ce.gov.br @cmforoficial /cmforoficial CâmaraMunicipaldeFortaleza



**CÂMARA MUNICIPAL DE FORTALEZA
GABINETE DA VEREADORA ANA ARACAPÉ**

INDICAÇÃO Nº

0129/2022 -

PROJETO DE LEI Nº

*"INDICA A REFORMA DE PRAÇA
LOCALIZADA ENTRE AS RUAS TRINDADE
E SAGRADA FAMÍLIA, SITUADAS NO
BAIRRO AEROLÂNDIA, NA FORMA QUE
INDICA."*

A CÂMARA MUNICIPAL DE FORTALEZA APROVA:

Art. 1º - Fica autorizado o Chefe do Poder Executivo Municipal a realizar obras de reforma na Praça localizada entre as ruas Trindade e Sagrada Família, no bairro Aerolândia.

Art. 3º Esta Lei entra em vigor na data de sua publicação, revogadas as disposições em contrário.

**DEPARTAMENTO LEGISLATIVO DA CÂMARA MUNICIPAL DE FORTALEZA EM
___ DE _____ DE 2022.**



ANA ARACAPÉ
Vereadora do PL

Rua Thompson Bulcão, 830 – Luciano Cavalcante

CEP- 60810-460 - Fone: (85) 3444.8363

www.cmfor.ce.gov.br @cmforoficial /cmforoficial CâmaraMunicipaldeFortaleza



0129/2022-

**CÂMARA MUNICIPAL DE FORTALEZA
GABINETE DA VEREADORA ANA ARACAPÉ**

JUSTIFICATIVA

Os munícipes de Fortaleza têm percebido e desfrutado das benesses produzidas pelas significativas transformações de ordem social e mobilidade urbana ocorridas nos últimos anos.


Inserir-se neste cenário a construção, reforma e/ou revitalização de espaços de lazer como as praças, geralmente necessárias nas áreas com população de alta vulnerabilidade social.

Desta forma, esses espaços, além de serem destinados ao lazer, também são utilizados para a execução de projetos sociais, como entende o Poder Executivo Municipal.

Portanto, é de extrema necessidade e significância a reforma deste rossio no bairro Aerolândia, principalmente por se localizar em espaço com poucas opções de lazer.

A reforma desta praça garantirá o retorno dos seus frequentadores, tão carentes de espaços de lazer e cultura e reunirá aquela comunidade necessitada de tantos aparelhos públicos.

**DEPARTAMENTO LEGISLATIVO DA CÂMARA MUNICIPAL DE FORTALEZA EM
__ DE ____ DE 2022.**



ANA ARACAPÉ
Vereadora do PL

Rua Thompson Bulcão, 830 – Luciano Cavalcante

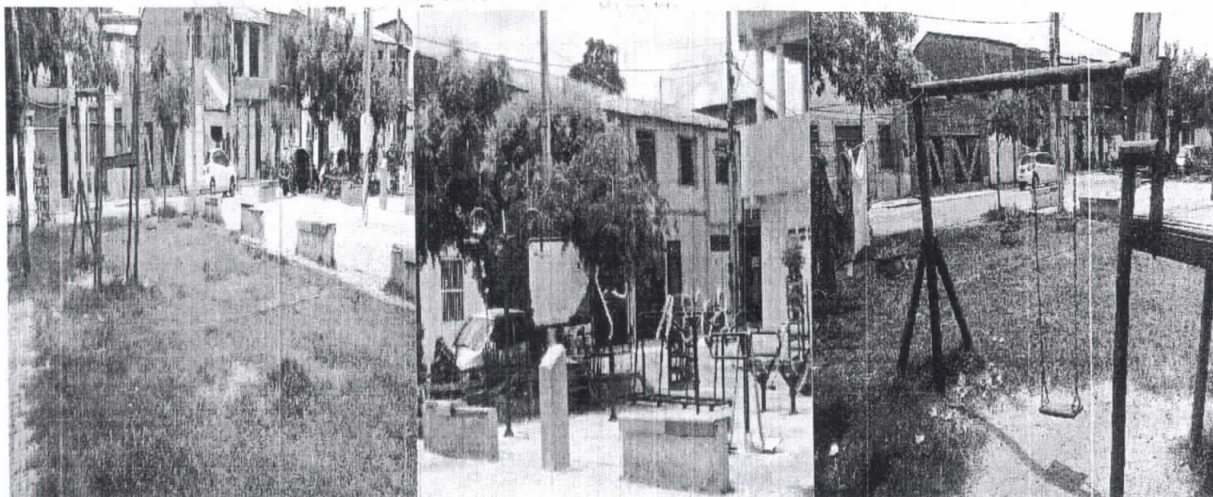
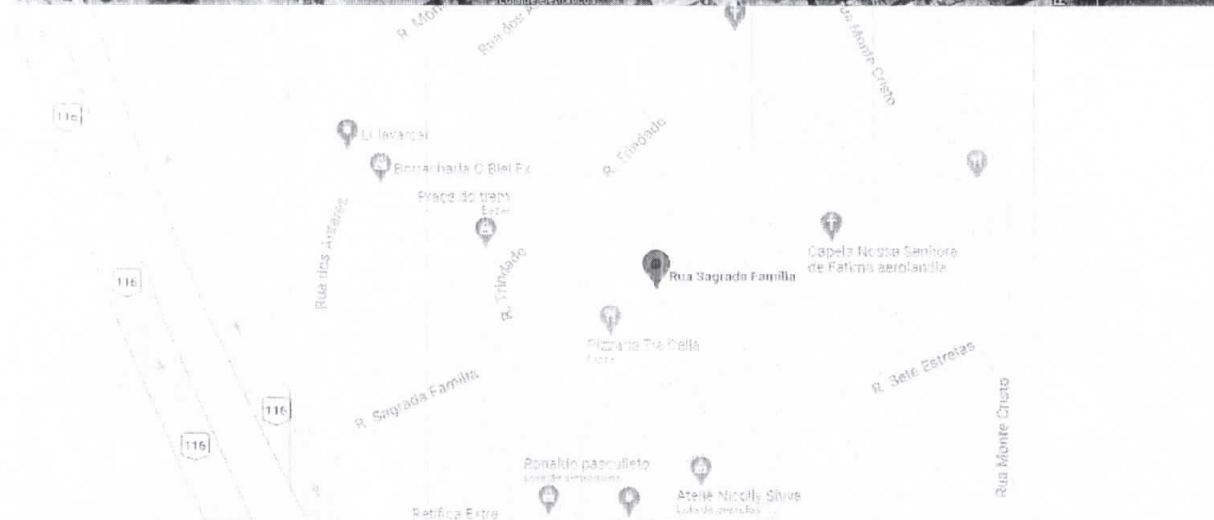
CEP- 60810-460 - Fone: (85) 3444.8363

www.cmfor.ce.gov.br @cmforoficial /cmforoficial CâmaraMunicipaldeFortaleza



0129/2022-

**CÂMARA MUNICIPAL DE FORTALEZA
GABINETE DA VEREADORA ANA ARACAPÉ**



Rua Thompson Bulcão, 830 – Luciano Cavalcante

CEP- 60810-460 - Fone: (85) 3444.8363

www.cmfor.ce.gov.br @cmforoficial /cmforoficial CâmaraMunicipaldeFortaleza