



CÂMARA MUNICIPAL DE
FORTALEZA

VEREADOR
Deodato
Ramalho *De confiança e coragem*

*Gabinete do vereador Deodato Ramalho
Líder da bancada do Partido dos Trabalhadores - PT*

REQUERIMENTO Nº **4963 / 2013**

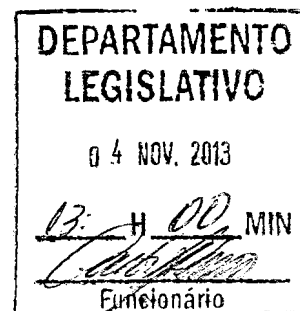
Requer a transcrição da matéria publicada no jornal Diário do Nordeste em 02 de novembro de 2013 "Nova reunião debate a delimitação do Cocó", de Mozarly Almeida, para os Anais da Câmara Municipal de Fortaleza.

EXMO. SR. PRESIDENTE DA CÂMARA MUNICIPAL DE FORTALEZA

O vereador Deodato Ramalho, líder da bancada do PT, no uso de suas atribuições e na forma regimental, vem, à presença de Vossa Excelência com reciprocidade de respeito, requerer que seja transcrita para os Anais da Câmara Municipal de Fortaleza, a matéria publicada no Portal de notícias do jornal Diário do Nordeste em 02 de novembro de 2013 "Nova reunião debate a delimitação do Cocó", de autoria da repórter Mozarly Almeida, que informa sobre a reunião entre Conselho de Políticas e Gestão do Meio Ambiente e professores da Universidade Estadual do Ceará para delimitação da área do Parque do Cocó, conforme consta em anexo.

DEPARTAMENTO LEGISLATIVO, de outubro de 2013.


DEODATO RAMALHO
Vereador do PT - Fortaleza





NACIONAL

Inflação em 2013 deve ultrapassar a do ano anterior

PARQUE

Nova reunião debate a delimitação do Cocó

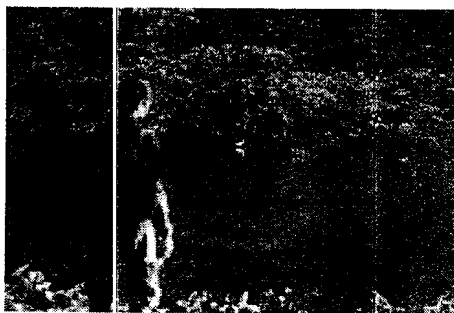
02/11/2013

Curtir 305.189 pessoas curtiram isso.

Tweet 2

Enquanto o Conpam está otimista quanto à parceria com a Uece, professor observa que evento foi "preliminar"

A área de conservação do Parque do Cocó deverá ser delimitada em 90 dias, possibilitando assim subsídios ao governo do Estado para o envio à Assembleia Legislativa de matéria na qual o logradouro poderá, enfim, ser regulamentado. Em linhas gerais, esse foi o objetivo do Conselho de Políticas e Gestão do Meio Ambiente (Conpam) ao se reunir, na manhã de ontem, com professores da Universidade Estadual do Ceará (Uece).



Desde a sua criação, em 1989, o Parque do Cocó não existe juridicamente. A ideia do governo do Estado é que a área seja delimitada em 90 dias para que haja a criação de um projeto de lei sobre a sua regulamentação
FOTO: NATINHO RODRIGUES

Desde a sua criação, em 5 de setembro de 1989 até hoje, o parque não existe juridicamente. "Por recomendação do governador do Estado, o Conpam atualizará a poligonal do Cocó", disse o

presidente do Conselho, Bruno Menezes, explicando que a poligonal inclui delimitações e desenhos da área.

Em 1989, a área do parque era de 1.046 hectares, conforme o Decreto Estadual 20.253, que o criou. Em 2008, o conselho elaborou um estudo propondo novos limites para a região, que ganharia mais 266 hectares, totalizando assim 1.312 hectares.

"É o maior parque urbano da América Latina", confirma Bruno Menezes, lembrando que chega a ser quatro vezes maior que o Central Park, de Nova York, que tem cerca de 340 hectares. Contudo, diz, a área engloba propriedades privadas, basicamente, terrenos, cujos proprietários estão em litígio com o Estado.

Esses litígios redundaram em ações que tramitam na Justiça, uma vez que para ampliar a área do Cocó o governo precisa indenizar os proprietários desses terrenos, mas não se chega a um consenso quanto a valores dos imóveis, informou o presidente do Conpam.

"A solução encontrada pelo governador Cid Gomes é regularizar a poligonal do parque, que posteriormente pode ter sua área acrescida, conforme a decisão da Justiça nesses processos", comentou, adiantando que a parceria com docentes da Uece agilizará o processo de delimitação.

Preliminar

Ontem, no entanto, o professor de Geomorfologia e Geografia Ambiental do Curso de Geografia da Uece, Frederico de Holanda Bastos, participou da reunião e considerou "complicado" definir prazos para apresentação dos estudos sobre o assunto. "Isso será apreciado pela Uece", afirmou, adiantando que a reunião no Conpam "foi apenas uma preliminar".

Os estudos da delimitação do Parque do Cocó, ressaltou, serão conduzidos por uma equipe

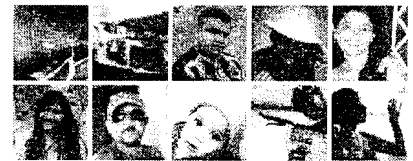
FACEBOOK



Diário Nordeste

Curtir

305.189 pessoas curtiram Diário Nordeste.



Plaque especial do Cocó

(04/11/2013) - Movimento continua grande nos cemitérios

(04/11/2013) - Onda rosa invade a Av. Beira-Mar

(04/11/2013) - Terminais de Fortaleza viram ponto de uso e tráfico de droga

ÚLTIMAS DA EDITORIA

2 Nov | 13h21

Queda de energia dificulta visita ao cemitério São João Batista

ÚLTIMA HORA

3 Nov | 03h09

Inflação em 2013 deve ultrapassar a do ano anterior

3 Nov | 22h24

Corinthians empata com Vitória e vê Libertadores mais longe

3 Nov | 08h24

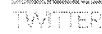
Forte chuva provoca destruição no município de Sobral

3 Nov | 18h53

Após multa de R\$ 75 mil, Vettel repete comemoração em Abu Dhabi e não é punido

3 Nov | 13h09

Start-up brasileira tenta embarcar na moda dos aplicativos de paquera



interdisciplinar e reunindo docentes de outras instituições, sob a orientação da Uece. Entretanto, será primeiramente encaminhado um plano de execução e de atividades para o Conpam. Caso haja concordância, inclusive para os critérios de elaboração da poligonal e delimitação do Cocó, é que será marcada nova reunião e iniciado o projeto.

Já o presidente do Conpam explicou que, atualmente, não se pode usar a poligonal de 2008, pois ela caducou, devido às várias intervenções ocorridas no entorno do Cocó. "Nossa perspectiva é de que chegaremos a uma solução até o próximo ano, com a área sendo oficialmente delimitada e até ainda maior do que é hoje", frisou.

A legalização do parque como unidade de conservação é baseada no Sistema Nacional de Unidade de Conservação (SNUC), conforme a lei federal oriunda do Ministério do Meio Ambiente. "O que queremos é que o parque seja legalizado", asseverou. Mas quando interrogado se isso seria garantia de que não haveria novas agressões ao logradouro, apenas citou que o Batalhão de Polícia Ambiental (BPMA) e a Semace fazem o trabalho de fiscalização para proteger a área.

MOZARLY ALMEIDA
REPÓRTER

Recomendar Enviar 8 pessoas recomendaram isso.

Visite Israel já

www.goisrael.com.br

A terra sagrada é o melhor destino no oriente médio - visite já!



Corte a Laser de Metais

www.LaserTec.ind.br

Corte de Chapas Metálicas é Aqui. 8 a 16 mm - Peça Orçamento Agora!



Perca 12quilos em 29 dias

Bolsa de Estudo Faculdade

FALE CONOSCO

Nome

E-mail

Cidade/Estado

Telefone

Comentário

Insira o código da imagem ao lado



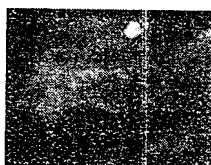
Nova imagem



OUTRAS IDEIAS



RUA ANA BILHAR



BELEZA